

Lumière sur le poste de ...



Bonjour à tous !

La Junior-Entreprise est une association complexe, avec de très nombreux postes en son sein, certains que l'on peut qualifier de « classique » (Président, Secrétaire Général, Trésorier) et d'autres moins connus (Chargé d'affaire, Prospecteur, Responsable Qualité, Responsable Commercial, Comptable, Responsable Communication, etc).

Ces postes de l'ENIM-Etudes méconnus de la plupart des ENIMIens contribuent à « sectariser » la J.E au sein de l'école, car l'inconnu fait peur.

Or ces postes sont là pour vous, et surtout ils vous sont accessibles à chaque changement de bureau !

Nous avons donc décidé à la J.E de lancer un nouveau concept d'article dans l'ENIMitable, les « Lumières sur le poste de... ». Le concept : dans chaque ENIMitable, un responsable de poste vous explique son poste et son travail.

Et cela commence tout de suite avec Anabelle Cordier, et le poste de Responsable Qualité !

Bonne lecture, et si vous avez des questions n'hésitez pas à passer nous voir =)



Lumières sur le poste de ...

Responsable Qualité

... avec Anabelle Cordier

Ton poste et ton rôle dans l'ENIM-Etudes ?

Je suis Responsable Qualité, pour résumer, c'est un peu le garde fou concernant les exigences de la CNJE (beaucoup de paperasse bien signée bien rangé, et j'adore ça !). Si je devais résumer, je dirais que je leur dis ce qu'ils n'ont pas le droit de faire pour rester dans les clous, et mes camarades s'arrangent pour que ça ressemble à du politiquement correct. Mais je ne désespère pas et je les trouve très doué dans ce domaine, d'ailleurs, ça se vérifie en Audit.



5A - MLP

Pourquoi as-tu intégré la JE ?

A mon arrivée en 3A, c'était l'asso qui m'avait le plus tenté, et lors de la présentation, ils ne m'ont clairement pas séduite. A mon retour de stage, beaucoup de détails ont fait que le BDE ne me convenait plus, et j'ai discuté avec certains membres de la JE. Là, ils ont tellement mis le paquet que je ne pouvais que tomber sous le charme ... Et ils ont fini par m'avoir à l'usure, on peut le dire mais pour mon plus grand bonheur et ma satisfaction actuelle.

La JE pour toi c'est ?

Une famille et une ambiance. Travailler, c'est bien mais faire du bon boulot dans une ambiance telle que celle qu'on a, on ne peut qu'apprécier.



« Si la qualité t'intéresse, je cherche un(e) remplaçant(e) pour le second semestre ! »



Une semaine type a ton poste c'est quoi ?

La course ! J'avoue que la 5A, on ne peut pas dire qu'on soit les plus chargés au niveau de l'emploi du temps, mais en Management Lignes de Production, être la moitié du temps en entreprise, c'est certes un avantage au niveau apprentissage, mais du coup c'est compliqué de suivre tout ce qui se passe. Entre études à vérifier, document types à remettre à jours, rangement et classement des documents, et tous ces petits imprévus... Les semaines sont toujours remplies, pas d'ennuis et de routines, tout ce que j'aime.

Quel est ton conseil pour ton successeur ?

Installer « la dictature » Qualité dès le début. Déjà qu'ils ont du mal alors qu'il y a oppression, je n'imagine même pas si ce n'était pas le cas. Ne jamais approuver qu'ils bafouent la qualité impunément et leur rappeler quotidiennement que la qualité, c'est l'affaire de tous. Ok, on passe pour la grande méchante de l'association qui en demande toujours plus et qui n'est jamais contente, mais une tournée de bière après, ça s'oublie vite.

Fiabilité
 Efficacité
 Qualité
 Service

Ton meilleur moment à ENIM-Etudes ?

Cette fameuse soirée de Team Building dans les couloirs de l'école à la façon Com'Pagnarde, la lumière en moins. A suivi le safari Girafe au bowling. Pour le reste, certains ne se souviennent pas vraiment, et pour leur éviter tout mal aise, nous en resterons là pour les détails.

Cet article t'a plu ? Rendez-vous le mois prochain pour le poste de Secrétaire Général avec Eugénie Kolla !



Lumières sur le poste de ...

Secrétaire Général

... avec Eugénie Kolla



2A

Ton poste et ton rôle dans l'ENIM-Etudes ?

Je suis Secrétaire Générale. Effectivement, ça passe par faire des comptes rendus de réunions et faire du café le Jeudi, mais pas que... Être « SG » c'est aussi être le bras droit du président et donc tout ce que cela implique. J'entends par là le soutenir et le seconder dans ses tâches lorsqu'il en a besoin, mais aussi manager un groupe. Dans cette optique, je gère la formation des nouveaux notamment en leur apprenant les bases et le cadre légal du mouvement des Junior-Entreprises. Pour poursuivre dans cette voie j'anime le « Question pour un Junior-Entrepreneur » pour préparer l'équipe à passer leur diplôme, et, mission réussie : 10 nouveaux diplômés ce semestre.

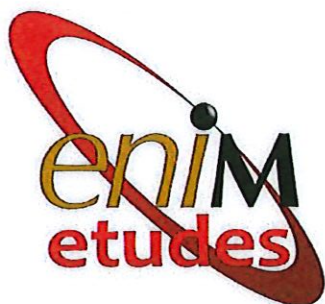


Pourquoi as-tu intégré la JE ?

A mon arrivée en 1A, pendant l'inté, j'ai été un peu « catapultée » à mon poste sans trop savoir ce qu'il m'arrivait. Mais j'y ai vite pris goût et je ne regrette pas du tout.

La JE pour toi c'est ?

Je ne peux pas vraiment innover dans cette réponse car Anabelle a un peu résumé dans l'article précédent. ENIM-Etudes c'est mettre un premier pas dans l'entrepreneuriat, rencontrer des personnes géniales, échanger, se créer un réseau fiable et tout ça dans une ambiance au top. Que demander de plus ?





« Mon expérience en JE en un mot ? AMAZING »

Une semaine type a ton poste c'est quoi ?

Intense ! C'est tout d'abord poser son sac au milieu de la table tous les midis pour embêter tout le monde. Mettre à jour constamment le calendrier pour que les autres membres puissent être tenus au courant de tous les évènements organisés par les partenaires. Rédiger les comptes rendus des réunions et les envoyer à tous les membres actifs. Mais aussi chouchouter tout le monde autant que je le charrie.

Quel est ton conseil pour ton successeur ?

Ne pas se laisser marcher sur les pieds et ne pas oublier que, oui, il sera juste en dessous du président, dans la hiérarchie.

Plus sérieusement, rester organisé et rigoureux pour ne pas se retrouver submergé par le travail mais aussi être consciencieux car la vie légale de l'association repose sur tes épaules et qu'avec ça, on ne rigole pas.



Ton meilleur moment à ENIM-Etudes ?

L'émulation du Congrès Nationale d'Hiver 2012. Pour résumer pour les non-initiés, il s'agit du 2ème plus gros évènement de l'année derrière celui d'été, qui rassemble minimum 800 personnes. C'est l'occasion de se former et d'échanger, dans une ambiance de malade. Rien de tel que d'être au milieu de 900 personnes au moment où ils annoncent « Le lauréat du challenge est... » sur la musique de Ke\$ha, die Young. On m'a promis 10 fois mieux en été 2014, j'attendrai patiemment, mais sans l'ombre d'un doute.

Cet article t'a plu ? Rendez-vous le mois prochain pour le poste de Président avec Philippe DENTZ !



Lumières sur le poste de ...

Président

... avec Philippe Dentz

Ton poste et ton rôle dans l'ENIM-Etudes ?

Le rôle du président d'ENIM-Etudes est en quelque sorte identique à celui des présidents des autres associations de l'ENIM puisque sa mission prioritaire est d'être responsable de son association et de la faire vivre. Cela passe par le management d'une équipe d'une vingtaine de personnes et ce n'est pas tous les jours facile. Il faut fixer les objectifs avec les responsables de pôles et veiller à ce qu'ils soient bien remplis. Heureusement je suis épaulé dans cette tâche par le vice-président et la secrétaire générale. J'ai aussi un rôle de représentation d'ENIM-Etudes, au sein de l'ENIM aussi bien auprès des élèves ingénieurs que de l'administration et à l'extérieur de l'école auprès des industriels avec qui nous travaillons ou avons des relations. Cette représentation se fait aussi auprès des autres présidents des Junior- Entreprises et les membres de la Confédération Nationale des Junior-Entreprises.



5A
Energie
Environnement

Pourquoi as-tu intégré la JE ?

Lors de ma rentrée en 3A je me suis dit qu'il serait intéressant que j'intègre une association pour apprendre et découvrir des choses complémentaires au programme pédagogique de l'ENIM. Lors de la présentation d'ENIM-Etudes, le président a annoncé qu'il cherchait un trésorier et là j'ai eu le déclic et je me suis dit : « ben pourquoi pas moi ! ». Ce poste de trésorier m'a permis d'apprendre comment on gère la comptabilité d'une association et plus largement d'une entreprise et cela m'est très utile dans la fonction de président que j'occupe actuellement et le sera encore, j'en suis sûr, dans le futur.

enim
études



Philippe DORGE, directeur PSA Trémery, invité d'honneur des 30 ans d'ENIM-Etudes

La JE pour toi c'est ?

La JE c'est l'opportunité unique de découvrir l'entrepreneuriat au sein de son école et de partager au niveau national avec les Junior-Entrepreneurs de toute la France.

Mais la JE c'est aussi des rencontres : une rencontre avec les membres de l'équipe avec qui je passe de super moments; ainsi que des rencontres avec des industriels avec qui on peut partager des expériences et développer un réseau et c'est très enrichissant.

Une semaine type à ton poste c'est quoi ?

Une semaine type au poste de président c'est une semaine bien remplie. En effet c'est beaucoup d'heures passées à la JE pour s'assurer que tout tourne. Cela donne droit à des petites remarques des membres : « tu dors ici ou quoi? », « à chaque fois que je viens à la JE t'es là ! ». Ces heures passées dans le bureau de la JE servent à faire avancer les projets qui ont été démarrés, vérifier que les tâches dans chaque pôle avancent, répondre aux multiples sollicitations et pallier aux petits problèmes inattendus.

Quel est ton conseil pour ton successeur ?

Vas-y à fond ! Ça demande beaucoup d'investissement mais ça vaut vraiment le coup. C'est une superbe expérience à vivre car elle permet d'apprendre énormément et elle te permettra d'évoluer à tous les niveaux.

Surtout ne t'inquiètes pas car même si ça marche pas toujours comme on aimerait et que ce n'est pas tous les jours facile il y a des moments qui te feront dire : c'est trop génial !



« Mon expérience en JE en un mot ? EXCEPTIONNELLE »



Ton meilleur moment à ENIM-Etudes ?

J'ai passé beaucoup de très bons moments au sein d'ENIM-Etudes, je pense aux congrès, aux soirées d'équipe. Mais je pense qu'un des plus beaux moments a été au cours de la fête des 30ans d'ENIM-Etudes lorsqu'on a apporté le gâteau aux deux présidents fondateurs de la Junior-Entreprise et qu'on a soufflé tous ensemble les 30 bougies de cet anniversaire.



Cet article t'a plu ? Rendez-vous le mois prochain pour le poste de Responsable Commerciale avec Benoit Weiss !



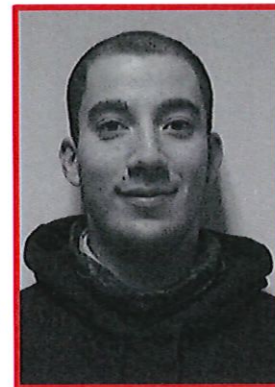
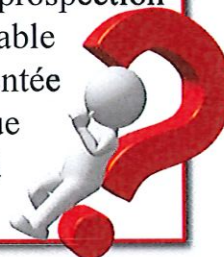
Lumières sur le poste de ...

Responsable commercial

... avec Benoit Weiss

Ton poste et ton rôle dans l'ENIM-Etudes ?

Le responsable commercial occupe un poste clef dans le JE. Il est chargé de coordonner les différentes actions de prospection et suivi de projet au sein de la JE. Le responsable Commercial s'assure que la JE soit toujours représentée sur les événements professionnels de la région et que les clients/futurs clients aient une réponse adaptée à leur questions dans les meilleurs délais...



3A

Pourquoi as-tu intégré la JE ?

Lors de ma rentrée en 1A, j'ai eu l'occasion de participer activement à mon intégration. Cela m'a permis de rencontrer plusieurs personnes faisant partie des différentes associations de l'école. Parmi toutes ces associations, la JE m'a particulièrement plu pour son aspect « professionnel ». Je me suis inscrit et l'on m'a proposé le poste de vice-trésorier que j'ai accepté sans hésiter !

La JE pour toi c'est ?

La JE c'est avant tout une bande de « potes » qui partagent une passion commune pour l'entrepreneuriat et l'envie d'en apprendre d'avantage sur le monde de l'entreprise. La bonne ambiance est au RDV chaque jour. Mais la JE c'est aussi l'occasion de rencontrer des Indus', de discuter avec eux et d'agrandir son réseau personnel !



BB = Banana Benoit

Une semaine type à ton poste c'est quoi ?

Etre responsable Commercial n'est pas un poste de tout repos, chaque semaine il faut s'assurer de la bonne coordination entre les étudiants qui travaillent et les industriels qui vous mettent la pression sur les coûts/délais...

On passe des coups de fils, envoi des mails et surtout on s'assure d'avoir tout les documents légaux relatif aux études (devis, contrats,...).

Quel est ton conseil pour ton successeur ?

Fonce, ce poste est probablement le plus intéressant dans le JE. Il requiert plusieurs compétences telles que l'esprit d'analyse, de synthèse... En plus de tout ça il faut être rigoureux et savoir exactement quand poser le poing sur la table ou faire des concessions car traiter avec un Industriel demande un certain tact et savoir-faire ;).

« Mon expérience en JE en un mot ? AWESOME! »



Ton meilleur moment à ENIM-Etudes ?

Nombreux sont les bons souvenirs avec la JE, certains sont lors des congrès, rencontre avec des industriels, ou encore lors des soirées entre les différents membres de l'asso'.

Je me souviens encore [ou pas] des 3 Congrès Nationaux où j'ai eu l'occasion de participer et plus particulièrement de chaque soirée de gala où près de 800 étudiants sont réunis pour une même raison... c'est juste magique de rencontrer et d'échanger avec autant de personnes =)

Cet article t'a plu ? Rendez-vous le mois prochain pour le poste de Trésorier avec Samuel Genay !

